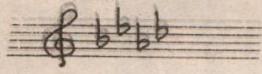


خلایقت موسیقی (آزمون سراسری ۱۳۸۰) وقت پیشنهادی ۴۰ دقیقه

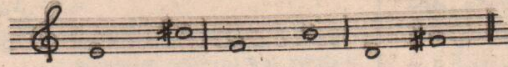
			۲۲۱- ساز توبا جزو کدام خانواده از سازهاست؟
۲) کوبه‌ای	۳) زهی	۴) بادی برنجی	۱) بادی چوبی
			۲۲۲- فاصله ششم بزرگ پرده و نیم پرده است.
۴) پنج - یک	۳) چهار - یک	۲) چهار - دو	۱) سه - دو
			۲۲۳- علامت‌های داده شده، علامت‌های ترکیبی کدام گام مازور و کدام گام مینور است؟
			
		۲) لایبل مازور و فا مینور	۱) ریمل مازور و سی ریمل مینور
		۴) می ریمل مازور و فا مینور	۳) لایبل مازور و دو مینور
			۲۲۴- علامت‌های داده شده از سمت چپ به راست به ترتیب چه نام دارند؟
		۲) برگشت	۱) دگرشدن - نقطه توقف - کرن - تریل - برگشت
		۳) برگشت	۲) دگرشدن - نقطه توقف - کرن - ترمولو - بازگشت به اول
		۴) برگشت	۳) کرشدن - نقطه توقف - کرن - تریل - برگشت
		۴) برگشت	۴) کرشدن - نقطه توقف - بتل - تریل - برگشت
			۲۲۵- اصطلاح dolce، در موسیقی به چه معنی است؟
۴) لطیف	۳) شیرین	۲) خشن	۱) آرام
			۲۲۶- اصطلاح سکپ در موسیقی به چه معنی است؟
۲) سکوت روی ضرب قوی	۴) وصل ضرب ضعیف به ضرب قوی		۱) سکوت روی ضرب ضعیف
			۳) وصل ضرب قوی به ضرب ضعیف
			۲۲۷- به‌زور متعلق به کدام مکتب موسیقی است؟
۴) کلاسیک رمانتیک	۳) رمانتیک	۲) باروک	۱) امپرسیونیسم
			۲۲۸- سمفونی «فانتازیک» اثر کدام آهنگساز است؟
۲) موتسارت	۳) شوپن	۴) شوپرت	۱) برلیوز
			۲۲۹- سرود ای ایران، ساخته چه کسی است؟
۴) مرتضی نی داوود	۳) علیشاهی و زبیری	۲) روح‌الله خالقی	۱) ابوالحسن صبا
			۲۳۰- نت بدال در موسیقی چه معنی دارد؟
۳) نغمه داشتن نت برای لحظه‌ای کوتاه	۴) نغمه داشتن نت برای مدتی نسبتاً طولانی	۲) اجرا با سرعت دلخواه	۱) اجرا با حفظ دقیق ریتم
			۲۳۱- میرزا عبداللّه از چه نظر در موسیقی ایران شهرت دارد؟
۴) نوازندگی گمانچه	۳) تدوین ردیف دستگاه‌های موسیقی سنتی ایران	۲) یابی فرم پیش درآمد	۱) آهنگساز موسیقی سنتی
			۲۳۲- کتاب «الآغانی» تألیف چه کسی است؟
۴) قطب‌الدین شیوازی	۳) فارابی	۲) عبدالقادر مراغه‌ای	۱) ابوالفرج اصفهانی
			۲۳۳- آکورده داده شده چه نام دارد؟
۴) آکورد کامل بزرگ	۳) آکورد کامل کوچک	۲) آکورد هفتم نمایان	۱) آکورد پنجم کاسته
			۲۳۴- گام داده شده چه نام دارد؟
۴) می مینور هارمونیک	۳) می مازور	۲) فریون	۱) دو مازور

۲۳۵- ساز هارپ جزو کدام دسته از سازهاست؟
 (۱) زهی (۲) کوبه‌ای (۳) کششی (۴) مضرابی

۲۳۶- بافت «هوموفونیک» به چه نوع بافت موسیقی اطلاق می‌شود؟

(۱) بافتی که در آن چند ملودی به طور هم زمان اجرا می‌شوند.
 (۲) بافت یک صدایی
 (۳) بافتی که در آن یک ملودی اصلی با آکوردیهای همراهی می‌شود.
 (۴) بافت چند صدایی

۲۳۷- فاصله‌های داده شده از سنت چپ به ترتیب عبارتند از:



(۱) ششم بزرگ، چهارم افزوده و سوم بزرگ
 (۲) ششم بزرگ، چهارم درست و سوم بزرگ
 (۳) ششم کوچک، چهارم افزوده و سوم بزرگ
 (۴) ششم کوچک، چهارم درست و سوم بزرگ

۲۳۸- براینس، چایگوفسکی و مندلسون از آهنگسازان کدام دوره می‌باشند؟

(۱) باروک (۲) رمانتیک (۳) رمانتیک نوین (۴) کلاسیک

۲۳۹- میزان $\frac{6}{8}$ ، میزانی است:

(۱) سه ضربی ترکیبی (۲) سه ضربی ساده (۳) دو ضربی ساده (۴) دو ضربی ترکیبی

۲۴۰- گوشه نهفت در کدام دستگاه اجرا می‌شود؟

(۱) سه گاه (۲) چهارگاه (۳) نوا (۴) همایون